

SMILE DESIGN • DVI

RADIOLOGIA ODONTOLÓGICA

Ideal

O QUE É?

É um planejamento ideal da posição final dos dentes em casos de reabilitações de arcos **superiores** com facetas ou lentes de contato.

Esse planejamento gera dois modelos digitais, o modelo pré-preparo e o pós-preparo, sendo eles responsáveis pela excelência no planejamento e previsibilidade do tratamento.

OBJETIVOS:

- Provar o planejamento digital na boca do paciente e essa prova servir como guia de desgaste, afim de evitar remoções desnecessárias do remanescente dental.
- Confeccionar guia de silicona para conferência de preparos.
- Fazer provisório imediato, pós-preparo.
- Checar todos os parâmetros desejados para a prótese final.

PRÉ-REQUISITOS

> OBRIGATÓRIOS:



Escaneamento Intraoral ou do modelo de gesso

Foto

INFORMAÇÕES ADICIONAIS:

- Quais dentes serão incluídos no planejamento?
- As alterações ocorrerão somente nos Dentes ou Dentes + Gengiva.
- Informações relevantes para o planejamento.

> OPCIONAIS:

- O Smile design 2D não é um pré-requisito obrigatório, no entanto, pode ser utilizado como guia para o planejamento 3D. O envio do Smile Design 2D não descarta os pré-requisitos obrigatórios.
- Escaneamento Intraoral do mockup motivacional em boca com as modificações sugeridas no projeto inicial.
- Vídeos das principais queixas do paciente, que mostre movimentações reais de lábios e exposição dos dentes.



SMILE DESIGN • Ideal

1 EXAMES INICIAIS

O grande diferencial do Smile Design DVI é a possibilidade de desenhar o sorriso do paciente levando em consideração a face, através do alinhamento das fotos e escaneamento intraoral.



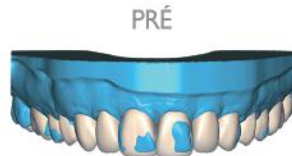
Escaneamento Intraoral ou do modelo de gesso

Foto

2 PLANEJAMENTO

Os cirurgiões dentistas solicitantes tem à disposição uma equipe de profissionais especializados em planejamento digital, assim como, a possibilidade de participar ativamente do processo de desenho do sorriso, através de acesso remoto on-line. Para suporte técnico, entre em contato com a nossa equipe pelo **0800 321 0000**

*O Smile Design Motivacional contemplado nesse produto tem grande importância para a previsibilidade do caso, pois as referências estabelecidas por ele durante a prova de Mockup em boca serão utilizadas como guias para a posição e anatomia final dos dentes durante o planejamento Smile Design Ideal.



PRÉ



PÓS

3 APROVAÇÃO DO PLANEJAMENTO

Os planejamentos serão enviados via e-mail, no formato de uma apresentação (PDF) contendo o estudo do caso, juntamente aos arquivos STL (modelo digital do planejamento) e HTML (arquivo para visualização do planejamento 3D em software gratuito). É necessário aprovar o planejamento por e-mail, para assim seguir à próxima etapa.



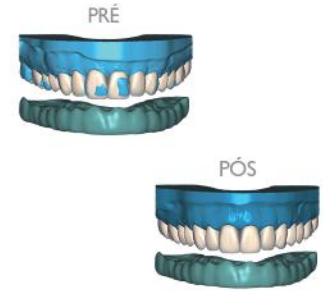
HTML
exocad
webview



STL

4 SOLICITAÇÃO DE MODELO IMPRESSO E GUIA PARA MOCKUP

Após aprovação final do projeto por e-mail, é necessário solicitar a impressão do modelo e/ou guia para mockup junto à central de planejamento. Em casos de Smile Design Ideal deve-se solicitar a impressão do modelo Pré-Preparo e Pós-Preparo para maior previsibilidade do tratamento e precisão nos desgastes dentais.



5 PROVA DO MOCKUP EM BOCA

Com o auxílio da guia de mockup produzida a partir do modelo impresso, o cirurgião dentista deve testar clinicamente as modificações sugeridas pelo planejamento digital.

O modelo **Ideal Pré-Preparo** gera um mockup que serve como guia de desgaste, pois contempla a anatomia original dos dentes e a anatomia final planejada.

O modelo **Ideal Pós-Preparo** gera uma guia de silicoma utilizada na conferência dos preparos que também serve para confecção do provisório imediato.

Após o preparo dos dentes com o auxílio do mockup produzido a partir do modelo Ideal Pré-Preparo, e conferências dos desgastes realizados com a guia de silicoma obtida a partir do modelo Ideal Pós-Preparo, o cirurgião dentista deve fazer o escaneamento ou moldagem dos preparos.

Em seguida, deve ser produzido o provisório imediato. Esse provisório é obtido a partir da guia de silicoma que reproduz a anatomia dos dentes do modelo Ideal Pós-Preparo, que contempla todas as características das facetas definitivas. Sendo assim, o cirurgião dentista deve avaliar se o provisório imediato está de acordo com as expectativas do tratamento. Caso seja necessário alguma modificação, ela deve ser feita e realizado um novo escaneamento ou moldagem que servirá de referência no momento do desenho das facetas definitivas.

Resina Bisacrílica
Anatomia original do dente



Guia de silicoma para conferência de preparo



Provisório Imediato

